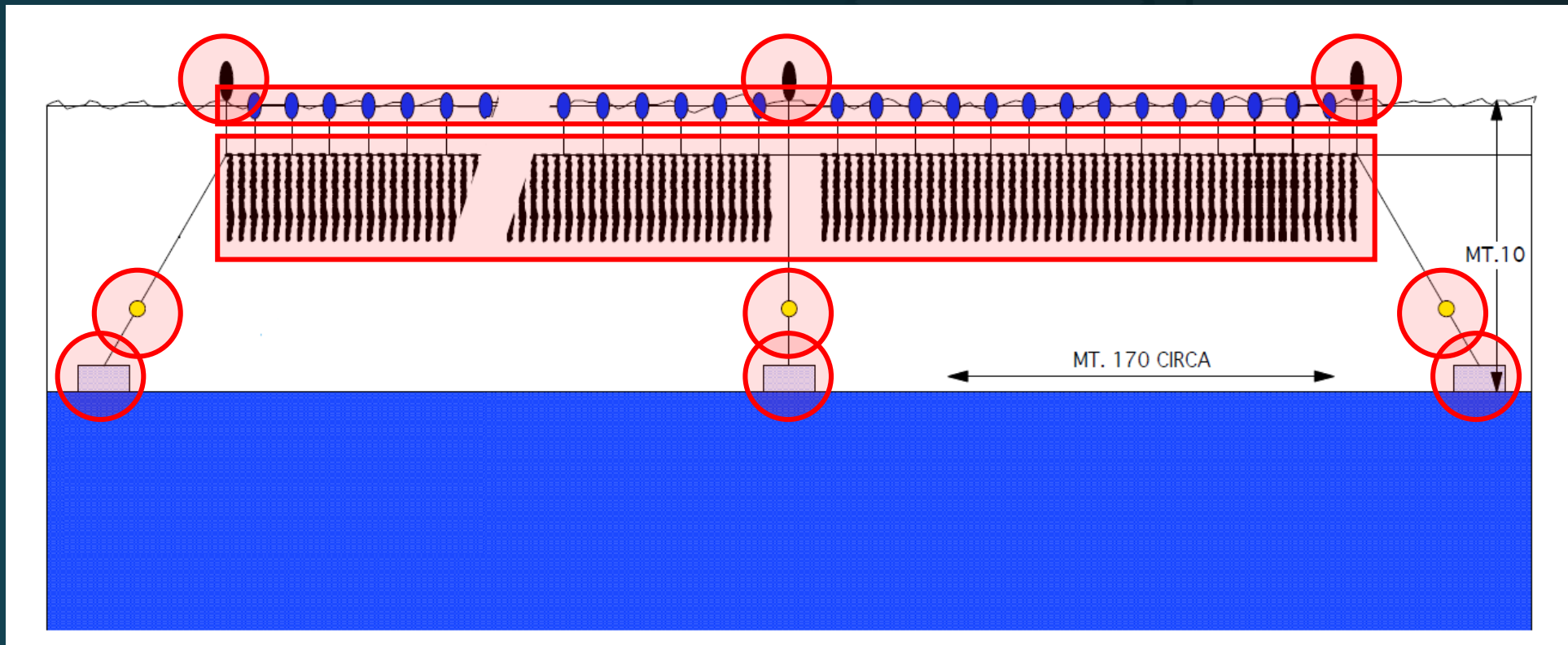




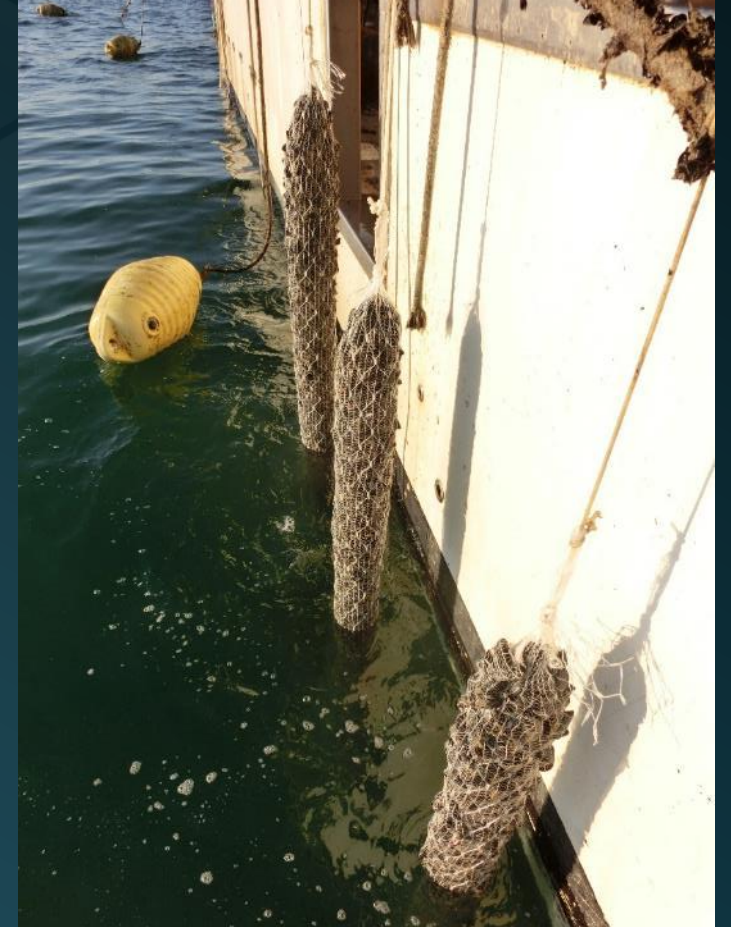
# Tecnologie di gestione per la **mitilicoltura** long-line

Soluzioni hardware e software per il controllo della produzione e la tracciabilità del prodotto.

# MITILICOLTURA: SISTEMA 'LONGLINE'



# MITILICOLTURA: SISTEMA 'LONGLINE'



# MITILICOLTURA E INDUSTRIALIZZAZIONE



Nuovi bisogni:

- *Solidità e affidabilità degli impianti*
- *Disponibilità immediata di materiali e attrezzature*
- *Qualità costante del prodotto*
- *Continuità della fornitura*

# MITILICOLTURA BIOLOGICA



Nuovi bisogni:

- Tracciabilità del prodotto

**PROGRAMMA ANNUALE DI PRODUZIONE  
E PIANO DELLE POSTAZIONI**  
Produzioni Apistiche

Data: \_\_\_\_\_ Mod. PC/PP  
Rev. 0 del 2008-01-02

Prot. \_\_\_\_\_

ANNO: \_\_\_\_\_ PRIMA COMUNICAZIONE  VARIAZIONI SUCCESSIVE  PAG. 1 DI \_\_\_\_\_

**Dichiarante**

Cognome e nome o Ragione Sociale: \_\_\_\_\_ Partita IVA \_\_\_\_\_ Codice Operatore \_\_\_\_\_  
Domicilio o sede Sociale \_\_\_\_\_  
Via \_\_\_\_\_ Comune \_\_\_\_\_ C.A.P. \_\_\_\_\_ Pr \_\_\_\_\_

Numero Totale Apiari: \_\_\_\_\_ Numero Totale Unità Produttive: \_\_\_\_\_

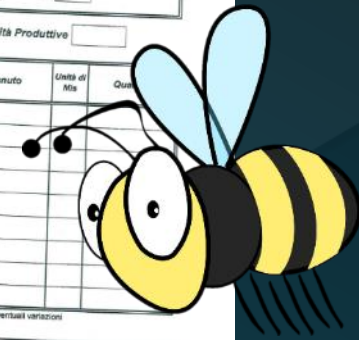
**Informazioni Relative alle Produzioni**

Numero Progressivo Apiario	Periodo		Località o Indirizzo	Comune	Pr	Dimensione Apiario: numero famiglie	Prodotto Ottenuto	Unità di Mis.	Qua.
	dal	al							

Si sottoscrive l'impegno al rispetto del presente Programma Annuale di Produzione, in applicazione del Reg. CEE 2002/91 e successive modifiche ed integrazioni e a comunicarle entro 18 giorni le eventuali variazioni

**Legale rappresentante**

Cognome \_\_\_\_\_ Nome \_\_\_\_\_ Data \_\_\_\_\_ Firma \_\_\_\_\_



# GESTIONE DELLA PRODUZIONE: OGGI



# GESTIONE DELLA PRODUZIONE: REQUISITI

- Controllo sullo stato dei materiali degli impianti
- Manutenzione ordinaria e straordinaria
- Previsione di lavoro, disponibilità materiali
- Previsioni di vendita, disponibilità prodotto
- 'Albero genealogico' del prodotto

OPERATORI,  
COMANDANTI

RESPONSABILE  
VENDITE

AMMINISTRATORE

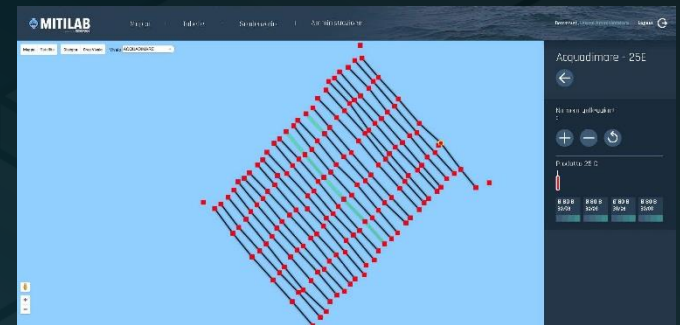
# MITILAB: GESTIONALE CLOUD-BASED





# MITILAB: SVILUPPI FUTURI

- Sistema offline per le imbarcazioni
- Grafici avanzati su storico produzione
- Gestione scadenze personale e imbarcazioni
- Collegamento con software amministrativi
- Dispositivi intelligenti per posizione ormeggi



The screenshot shows a data table in the MITILAB interface. The table has columns for 'C', 'P', 'Data', 'Costo', 'Allegri', 'Rim', 'Stato', 'Pesa', and 'Data Inizio'. The table contains multiple rows of data, with some cells containing numerical values and others containing text.

C	P	Data	Costo	Allegri	Rim	Stato	Pesa	Data Inizio
1	10	100	100	100	100	100	100	100
2	10	100	100	100	100	100	100	100
3	10	100	100	100	100	100	100	100
4	10	100	100	100	100	100	100	100
5	10	100	100	100	100	100	100	100
6	10	100	100	100	100	100	100	100
7	10	100	100	100	100	100	100	100
8	10	100	100	100	100	100	100	100
9	10	100	100	100	100	100	100	100
10	10	100	100	100	100	100	100	100
11	10	100	100	100	100	100	100	100
12	10	100	100	100	100	100	100	100
13	10	100	100	100	100	100	100	100
14	10	100	100	100	100	100	100	100
15	10	100	100	100	100	100	100	100
16	10	100	100	100	100	100	100	100
17	10	100	100	100	100	100	100	100
18	10	100	100	100	100	100	100	100
19	10	100	100	100	100	100	100	100
20	10	100	100	100	100	100	100	100

The screenshot shows a data table in the MITILAB interface. The table has columns for 'C', 'P', 'Data', 'Costo', 'Allegri', 'Rim', 'Stato', 'Pesa', and 'Data Inizio'. The table contains multiple rows of data, with some cells containing numerical values and others containing text.

C	P	Data	Costo	Allegri	Rim	Stato	Pesa	Data Inizio
1	10	100	100	100	100	100	100	100
2	10	100	100	100	100	100	100	100
3	10	100	100	100	100	100	100	100
4	10	100	100	100	100	100	100	100
5	10	100	100	100	100	100	100	100
6	10	100	100	100	100	100	100	100
7	10	100	100	100	100	100	100	100
8	10	100	100	100	100	100	100	100
9	10	100	100	100	100	100	100	100
10	10	100	100	100	100	100	100	100
11	10	100	100	100	100	100	100	100
12	10	100	100	100	100	100	100	100
13	10	100	100	100	100	100	100	100
14	10	100	100	100	100	100	100	100
15	10	100	100	100	100	100	100	100
16	10	100	100	100	100	100	100	100
17	10	100	100	100	100	100	100	100
18	10	100	100	100	100	100	100	100
19	10	100	100	100	100	100	100	100
20	10	100	100	100	100	100	100	100